



S. 18

Kopfschmerzen und Schwindel

© Julia / Adobe Stock

Tibetische Medizin praktisch anwenden

Die Tibetische Medizin kennt acht Arten von Kopfschmerzen, die häufig direkt mit Schwindel einhergehen. Sie unterscheidet diese anhand der Art des Kopfschmerzes, der Begleitsymptome und individuellen Zusammenhänge. Werden die Kopfschmerzen beispielsweise von Verdauungsproblemen begleitet, sind die Ursachen anderer Natur als bei Kopfschmerzen in hormonellem Kontext. Und entsprechend ist dann auch eine andere Therapie angezeigt. Der Heilpraktiker und Experte für Tibetische Medizin Thomas Dunkenberger erläutert die wichtigsten Arten von Kopfschmerzen und empfiehlt praktische Behandlungsmaßnahmen zur Selbstanwendung.



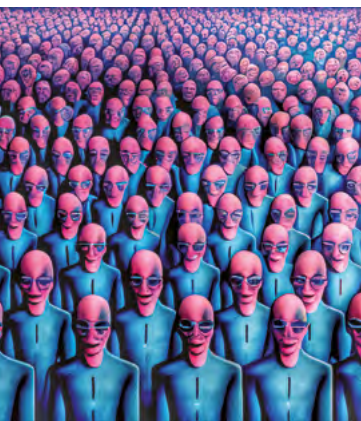
© Imtiane / Adobe Stock

Wie religiös ist zeitgemäße Physik?

S. 48

Wissenschaft und Religion sind zwei grundverschiedene mentale Bereiche des Menschen. Während in der Religion das Prinzip der Erschaffung aus dem Nichts vorherrscht, begreift die Wissenschaft das Geschehen als streng kausalen Prozess. Nur durch diese Sichtweise, so

unser Autor Dr. Ing. Mathias Hüfner, konnten Forscher und Ingenieure die technischen Leistungen unserer modernen Gesellschaft erbringen. Allerdings habe das religiöse Prinzip Teile der Wissenschaft infiltriert, die dadurch zweifelhafte Konzepte wie Schwarze und Wurm-Löcher oder Multiversen hervorbrachte und einem zwanghaften Hang zur Symmetrisierung anheimfiel. Die Folge sei eine Mathematisierung der Physik und eine Vernachlässigung der Experimentalphysik.



© Schneestarre / Adobe Stock

Ruediger Dahlke

Die Mechanismen der Massen-Manipulation durchschauen

S. 76

Dr. med. Ruediger Dahlke kennt aus seiner jahrzehntelangen Erfahrung als Arzt und Psychotherapeut die psychologischen Tricks, um Menschen zu manipulieren. Jetzt deckt er diese auf und zeigt wie Politik, Massenmedien und Konzerne die Bevölkerung hinters Licht statt ins Licht führen.

Gesundheit

Von Neurodermitis bis Warzen 6

Hautkrankheiten mit Schüßler-Salzen heilen
Von Dipl.-Biol. Peter Emmerich M. A.

SanaZon Therapie 12

„Mit Sauerstoff, Licht und Liebe wieder in den harmonischen Einklang“

Interview mit Heilpraktikerin Sabine Linek
von Ulrich Pape-Tischbein

■ Tibetische Medizin praktisch anwenden 18

Kopfschmerzen und Schwindel
Von Thomas Dunkenberger (Hp.)

Manualtherapie am Sympathikus 24

Entspannung für Muskeln, Gelenke und Organe
Von Claudia Scheiderer

raum&zeit-Punkte 28

Gesellschaft

Herdengesundheit Vitamin D statt Gen-Impfstoffe 30

Von PD Dr. med. Michael Nehls

Lust auf Lernen 35

Neue Ansätze im Bildungsbereich
Von Eleni Ehlers

raum&zeit-Punkte 40

Forschung

Physikalische Effekte rotierender Körper 42

Feldreduktion und Unipolarinduktion
Von Dr. med. Walter Rella

Wie religiös ist zeitgemäße Physik? „Alles fließt“ contra „Es werde Licht“ 48

Von Dr. Ing. Mathias Hüfner

Die Transbereiche bei Burkhard Heim 54

Teil 2: Holistische Theorien des Lebens
Von René Bartelmus

raum&zeit-Punkte 60



Newsletter-Artikel: Lesen Sie auch den Newsletter Artikel „Osteoporose – eine Calciumverlustkrankheit?“

von Lothar Ursinus (Hp.), der dem nächsten Newsletter kostenlos beigelegt ist. Falls Sie noch nicht zu unseren Newsletter-Lesern gehören, können Sie sich für diesen anmelden oder ihn in unserem Newsletter-Archiv erreichen über www.raum-und-zeit.com/newsletter

Bewusstsein

Endzeit, Wendezeit oder Transformation? Gedanken von gestern und heute über unser Morgen
Von Thomas Schmelzer **70**

■ **Mindfood** Die Mechanismen der Massen-Manipulation durchschauen
Von Dr. med. Ruediger Dahlke **76**

raum&zeit-Punkt **83**

Kultur

Matriarchales Bewusstsein
■ **Die Heiligkeit der Mutter Erde** raum&zeit-Interview mit Heide Göttner-Abendroth von Hilda Müller **84**

Antike Monumente stellen Geschichtsbild infrage
Jahrtausende alte Megalithkulturen **90**
Von Mag. Dr. Heinrich Kusch

Natur

■ **Umweltschutz an der Wurzel packen** **96**
„Der Boden ist Ursprung allen Lebens“
raum&zeit-Interview mit
Dipl.-Ing. (FH) Franz Rösl von Eleni Ehlers

Wildpflanzen für die Küche **101**
Teil 3: Gesund durch den Frühling
Von Eleni Ehlers

raum&zeit-Punkte **106**

Fixpunkte

Editorial **3**

Bücher **62**

raum&zeit Online-Tipps **69**

Liebenswerte Pflanzenwesen vorgestellt von Wolf-Dieter Storl
Barbarakraut **108**

Dialog Briefe an die Redaktion **109**

Impressum / Vorschau **111**

naturwissen news **112**

Matriarchales Bewusstsein Leben im Einklang mit der Natur

Gesellschaftsformen mit matriarchalen Strukturen betrachten die Erde als heilig und sind darauf bedacht, die Balance zwischen Menschen und ihrer natürlichen Umwelt zu bewahren. Für sie ist es undenkbar, die Natur zu verletzen. Darüber hinaus ist die Lebensweise im Matriarchat gemeinschaftsorientiert und hat überhaupt nichts mit Herrschaft zu tun, wie die Matriarchatsforscherin Dr. Heide Göttner-Abendroth klarstellt. Das von ihr erforschte Weltbild könnte für uns in dieser krisenvollen Zeit ein Aha-Erlebnis sein. Es stürzt sogar unser bisheriges Bild von Geschichte und Gesellschaft total um.



S. 84

Mikrobiologie des Bodens

Die Bedeutung lebendiger Erde für den Umweltschutz

S. 96

„Der Boden ist ein guter Lehrmeister“ und „die Basis allen Lebens“, erklärt der Humusbotschafter Franz Rösl. Er ist Gründungsmitglied der Interessengemeinschaft gesunder Boden e. V. und erklärt im Interview, was einen gesunden Boden ausmacht, wie man ihn erkennt und was er für den Umweltschutz leistet.



© CEVmemories / Adobe Stock

Das Titelbild

zeigt den Moment, in dem die Matrix durchschaut wird.